

Zertifizierung

Der Lehrgang ist von einer fachkundigen Stelle (CERTQUA) zertifiziert.

Unterrichtszeiten

Der Lehrgang findet montags bis freitags in der Zeit von 08:00 - 15:30 Uhr statt.

Lehrgangskosten

Bei Erfüllung der persönlichen Voraussetzungen erfolgt die Förderung durch die Agentur für Arbeit und die Jobcenter (Bildungsgutschein, WeGeBau, 50+), durch die Berufsgenossenschaften, die Rentenversicherung (LvA, BfA), den Berufsförderungsdienst der Bundeswehr oder durch Bildungsscheck.

Teilnehmerzahl

Die Teilnehmerzahl beträgt mindestens 16 und maximal 25 Personen.

Beratung

Ihre persönliche Beratung ist uns wichtig.

Vereinbaren Sie bitte Ihren **persönlichen** Beratungstermin.

In diesem individuellen Beratungsgespräch klären wir dann gemeinsam die organisatorischen Details.

Ferner vermitteln wir Ihnen einen umfassenden Überblick über diesen Ausbildungsberuf und die entsprechenden Prüfungsanforderungen.

Unsere Partner**Kontakt und Schulungsort**

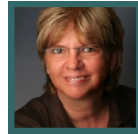
Institut für schulische und berufliche Bildung

Widdersdorfer Straße 250

50933 Köln (Braunsfeld)

☎ 0221 2768830 | ✉ info@isbb-koeln.de

☎ 0221 2768829 | 🌐 www.isbb-koeln.de

Ihre Ansprechpartnerin

Claudia Schmitz
(Fachbereichsleitung)

☎ 0221 2768830

Anfahrt mit öffentlichen Verkehrsmitteln

S-Bahn: Linien S12 und S13 bis Haltestelle »Köln-Müngersdorf Technologiepark«.

Bus: Linien 140, 141, 143 bis Haltestelle »Köln-Müngersdorf Technologiepark«.

Straßenbahn: Linie 1 bis Haltestelle »Alter Militärring«, Linie 13 bis Haltestelle »Weinsbergstraße/ Gürtel«, dann umsteigen in die Buslinie 141 oder 143 bis Haltestelle »Köln-Müngersdorf Technologiepark«.

Anfahrt mit dem Auto

Über Kreuz Köln-West: Ausfahrt »Köln-Lövenich« auf Aachener Straße Richtung »Zentrum«. Nach ca. 3 km befindet sich links eine Esso-Tankstelle, an der folgenden Kreuzung links auf die Eupener Straße abbiegen und ihr bis zur Widdersdorfer Straße folgen, hier rechts abbiegen.

Über Kreuz Köln-Ost: Ausfahrt »Köln-Zentrum« über die Zoo-Brücke auf die Innere Kanalstraße. Nach ca. 6 km rechts auf die Weinsbergstraße abbiegen, immer geradeaus weiter bis auf die Widdersdorfer Straße.

Über Kreuz Köln-Nord: Richtung »Köln-Zentrum«, Ausfahrt »Köln-Ehrenfeld«, über Parkgürtel, Ehrenfeldfeldgürtel weiter bis zur Weinsbergstraße, hier rechts abbiegen und weiter geradeaus bis auf die Widdersdorfer Straße.

Geförderter Lehrgang

Kaufmännische Umschulung

zum/zur

Kaufmann/-frau im Groß- und Außenhandel (IHK)

Fachrichtung Großhandel

Zukunft sichern

- bis zu 100 % Förderung
- in Vollzeit
- zertifizierter Lehrgang
- individuelle Beratung

Perspektiven schaffen

Tätigkeitsbeschreibung

Kaufleute im Großhandel werden in Handelsunternehmen für kaufmännisch-verwaltende und organisatorische Tätigkeiten eingesetzt. In den Abteilungen Einkauf, Verkauf, in der Lagerverwaltung, im Bereich Logistik/ Transportwesen und auch im Marketing sind ihre umfangreichen kaufmännischen und organisatorischen Kenntnisse unverzichtbar.

Der sichere Umgang mit den aktuellen Kommunikationsmitteln qualifiziert sie für den Einsatz in jeder Branche, z. B. im Bereich Textil, KFZ-Zubehör, Lebensmittel, Baustoffe, Büroartikel, Maschinen, Möbel etc.

Zielsetzung

Ziel ist das Erlangen des IHK-Abschlusses »Kaufmann/-frau im Groß- und Außenhandel (Schwerpunkt Großhandel)«.

Mit dem IHK-Abschluss erwerben Sie einen vollwertigen anerkannten Berufsabschluss, der Ihre Qualifikation nachweist und berufliche Perspektiven schafft.

Die breit gefächerten Einsatzmöglichkeiten bieten Ihnen die Chance, Ihre berufliche Zukunft zu sichern.

Darüber hinaus können Sie im Rahmen der Umschulung international anerkannte Abschlüsse, z. B. im Bereich der Informationsverarbeitung (Erwerb des ECDL) oder auch im Bereich Sprachen erwerben, die Ihre Qualifikation für den Arbeitsmarkt zusätzlich erhöhen.

Zielgruppe

Bildungsinteressierte, die einen IHK-Abschluss als Kaufmann/-frau im Groß- und Außenhandel (Schwerpunkt Großhandel) erlangen möchten.

Voraussetzungen

Hauptschulabschluss, Beratungsgespräch

Mögliche Abschlüsse

- Kaufmann/-frau im Groß- und Außenhandel IHK
- Zertifikat des isbb
- ECDL-Zertifikat (Europäischer Computerführerschein)
- LCCI-Zertifikat (London Chamber of Commerce and Industry)

Ablauf

Der Lehrgang dauert insgesamt 21 Monate und besteht aus vier Semestern, die in Theorie- und Praxisphasen unterteilt sind. Der Lehrgang gliedert sich in folgende Abschnitte:

1. Semester — Theoriephase
2. Semester — Praktikum mit Unterricht
3. Semester — Theoriephase/ Prüfungsvorbereitung
4. Semester — Praktikum/ Prüfungsvorbereitung

Unterrichtsfächer

- Betriebswirtschaftslehre
- Volkswirtschaftslehre
- Sozialkunde
- Organisationslehre
- Wirtschaftsrechnen
- Rechnungswesen
- Kaufmännischer Schriftverkehr
- MS-Office-Anwendungen (mit Vorbereitung auf die ECDL-Prüfungen)
 - IT-Grundlagen und Betriebssysteme
 - Tabellenkalkulation mit MS Excel
 - Textverarbeitung mit MS Word
 - Präsentation mit MS PowerPoint
 - Datenbankverwaltung mit MS Access
 - Informations- und Kommunikationsnetze mit MS Internet Explorer und MS Outlook
- Handelsbetriebslehre
- Kosten- und Leistungsrechnung mit Excel
- Prüfungsvorbereitung

Darüber hinaus ist nach Rücksprache eine Teilnahme am Fach »Wirtschaftsenglisch« möglich.

Bewerbungstraining und Coaching

Ein umfangreiches Bewerbungstraining ist Bestandteil dieser Umschulung. Sie werden in die Lage versetzt, Bewerbungen in der aktuellen Form und mit den aktuell gebräuchlichen Medien zu erstellen.

Praktikum

Ein wichtiger Bestandteil des Lehrgangs ist ein mehrmonatiges Praktikum. Bei der Suche nach einem geeigneten Praktikumsplatz steht Ihnen das isbb hilfreich zur Seite. Während des Praktikums findet an einem Tag pro Woche begleitender Unterricht statt.

Unterstützungsangebote

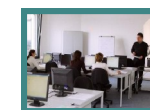
- intensive Unterstützung, um sich wieder in den Lernprozess einzugewöhnen
- alle Lerninhalte werden durch regelmäßige Übungs- und Vertiefungsphasen wiederholt und gefestigt
- intensive Prüfungsvorbereitung
- Prüfungssimulationen

Methodik

Unsere qualifizierten und erfahrenen Dozenten betreuen Sie fachlich und methodisch in angenehmer und abwechslungsreicher Lernatmosphäre. Die folgenden individuell angepassten Unterrichtsmethoden kommen zum Einsatz:

- Unterrichtsgespräch
- Gruppenarbeit
- Praktische Unterweisungen
- Fallstudie
- Projektarbeit
- Computergestützte Lernprogramme
- Selbstlernphasen zur Vertiefung und Festigung

Unsere Unterrichtsräume und EDV-Arbeitsplätze sind mit modernster, den neuesten Standards entsprechender Technik ausgestattet.



Zertifizierung/ Mitgliedschaft

