

## ZIELGRUPPE

Interessenten/-innen, die einen anerkannten IHK-Berufsabschluss erwerben wollen und über Berufserfahrung im Einzelhandel verfügen.

## FÖRDERUNG

Der Lehrgang wird bis zu 100 % gefördert durch die Agentur für Arbeit, ARGE, Bundeswehr, Rentenversicherung und Berufsgenossenschaften.

## ABSCHLUSS

IHK-Prüfung nach dem Berufsbildungsgesetz.

## LEHRGANGSDAUER UND BEGINN

In Vollzeit: max. sechs Monate

In Teilzeit: max. neun Monate

Bitte erfragen Sie die Starttermine.

## UNTERRICHTSZEITEN

In Vollzeit: 08:00 - 15:30 Uhr

In Teilzeit: individuelle Varianten möglich

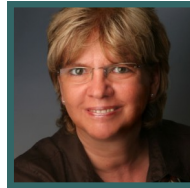
## UNSERE PARTNER



## BERATUNG

Sind Sie unsicher, ob Ihre berufliche Erfahrung ausreicht? In einem individuellen Beratungstermin klären wir gemeinsam die organisatorischen Details. Ferner vermitteln wir Ihnen einen umfassenden Überblick über die Prüfungsanforderungen.

## IHRE ANSPRECHPARTNERIN VOR ORT



Claudia Schmitz  
(Fachbereichsleitung)

## KONTAKT UND SCHULUNGORT



Institut für schulische und berufliche Bildung

Widdersdorfer Straße 250  
50933 Köln (Braunsfeld)

☎ 0221 2768830

E-Mail: [info@isbb-koeln.de](mailto:info@isbb-koeln.de)

## SO ERREICHEN SIE UNS

S-Bahn: S12, S13 - Technologiepark

Bus: 140, 141, 143

Bahn: 1 und 13

Bei Anfahrt mit dem PKW: Fragen Sie uns nach Parkplätzen.

Besuchen Sie uns auf unserer Homepage

[www.isbb-koeln.de](http://www.isbb-koeln.de)



- Wirtschaft
- EDV
- Sprachen

Fortbildung - Weiterbildung - Qualifizierung

## Nachholen des Berufsabschlusses

in 6 oder 9 Monaten zur/zum

### Kauffrau/-mann im Einzelhandel

Geförderter Lehrgang  
zur Vorbereitung auf  
die IHK-Externenprüfung

### Zukunft sichern

- bis zu 100 % Förderung
- in Voll- und Teilzeit
- zertifizierte Lehrgänge
- individuelle Beratung

### Perspektiven schaffen

Maßnahmeort: Köln

## IHR ZIEL

... ist die Sicherung Ihrer beruflichen Zukunft durch den Erwerb eines anerkannten Berufsabschlusses.

Sie verfügen über berufliche Erfahrung im Bereich Einzelhandel, haben aber keinen anerkannten Berufsabschluss in diesem Bereich?

Sie bauen auf dieser Erfahrung auf und absolvieren nach sechs Monaten (Vollzeit) oder neun Monaten (Teilzeit) die IHK-Abschlussprüfung zur/zum Kauffrau/-mann im Einzelhandel.

Für die Zulassung zur IHK-Prüfung ist kein Hauptschulabschluss erforderlich.

## UNSERE ERFAHRUNG

Das isbb verfügt über 25 Jahre Ausbildungserfahrung.

Aktuell bildet das isbb ca. 240 Teilnehmer/-innen in verschiedenen Berufen aus.

Genauere Kenntnisse der Prüfungsvoraussetzungen, Prüfungsinhalte und Prüfungsschwerpunkte sind Grundlage für den Erfolg unserer Lehrgänge.

## WIR SIND MITGLIED



Das Institut für schulische und berufliche Bildung ist zertifiziert nach AZWV und ISO 9001

## Lehrgangsinhalte

### 1. Der Betrieb

- 1.1 Bedeutung und Struktur des Einzelhandels
- 1.2 Stellung des Betriebes am Markt
- 1.3 Organisation des Betriebes
- 1.4 Berufsbildung, Personalwirtschaft, arbeits- und sozialrechtliche Vorschriften
- 1.4 Sicherheit und Gesundheitsschutz bei der Arbeit
- 1.5 Umweltschutz

### 2. Information und Kommunikation

- 2.1 Informations- und Kommunikationssysteme
- 2.2 Teamarbeit und Kooperation, Arbeitsorganisation

### 3. Warensortiment

### 4. Grundlagen von Beratung und Verkauf

- 4.1 Kunden- und dienstleistungsorientiertes Verhalten
- 4.2 Kommunikation mit Kunden
- 4.3 Beschwerde und Reklamation

### 5. Servicebereich Kasse

- 5.1 Kassieren
- 5.2 Kassenabrechnung

### 6. Marketinggrundlagen

- 6.1 Werbemaßnahmen
- 6.2 Warenpräsentation
- 6.3 Kundenservice
- 6.4 Preisbildung

### 7. Warenwirtschaft

- 7.1 Grundlagen der Warenwirtschaft
- 7.2 Bestandskontrolle, Inventur
- 7.3 Wareneingang, Warenlagerung

### 8. Grundlagen des Rechnungswesens

- 8.1 Rechenvorgänge in der Praxis
- 8.2 Kalkulation

### 9. Einzelhandelsprozesse

Wahlqualifikation

## METHODENVIELFALT

- Unterricht mit Seminarcharakter
- Workshops
- begleitete Übungs- und Trainingsphasen
- praxisnahe Aufgabenstellungen

in angenehmer und abwechslungsreicher Lernatmosphäre.



## WORKSHOPS

- bieten zusätzliche individuelle Unterstützung
- speziell zum Thema »Bewerbungstraining« ergänzen jede Modulkombination



## WIR UNTERSTÜTZEN SIE DURCH

- die Erstellung eines individuell angepassten Lehrplans
- präzise Lernhilfen
- gezielte Beratung bei Lernproblemen
- individuelles Bewerbungstraining
- passgenaues Jobcoaching

